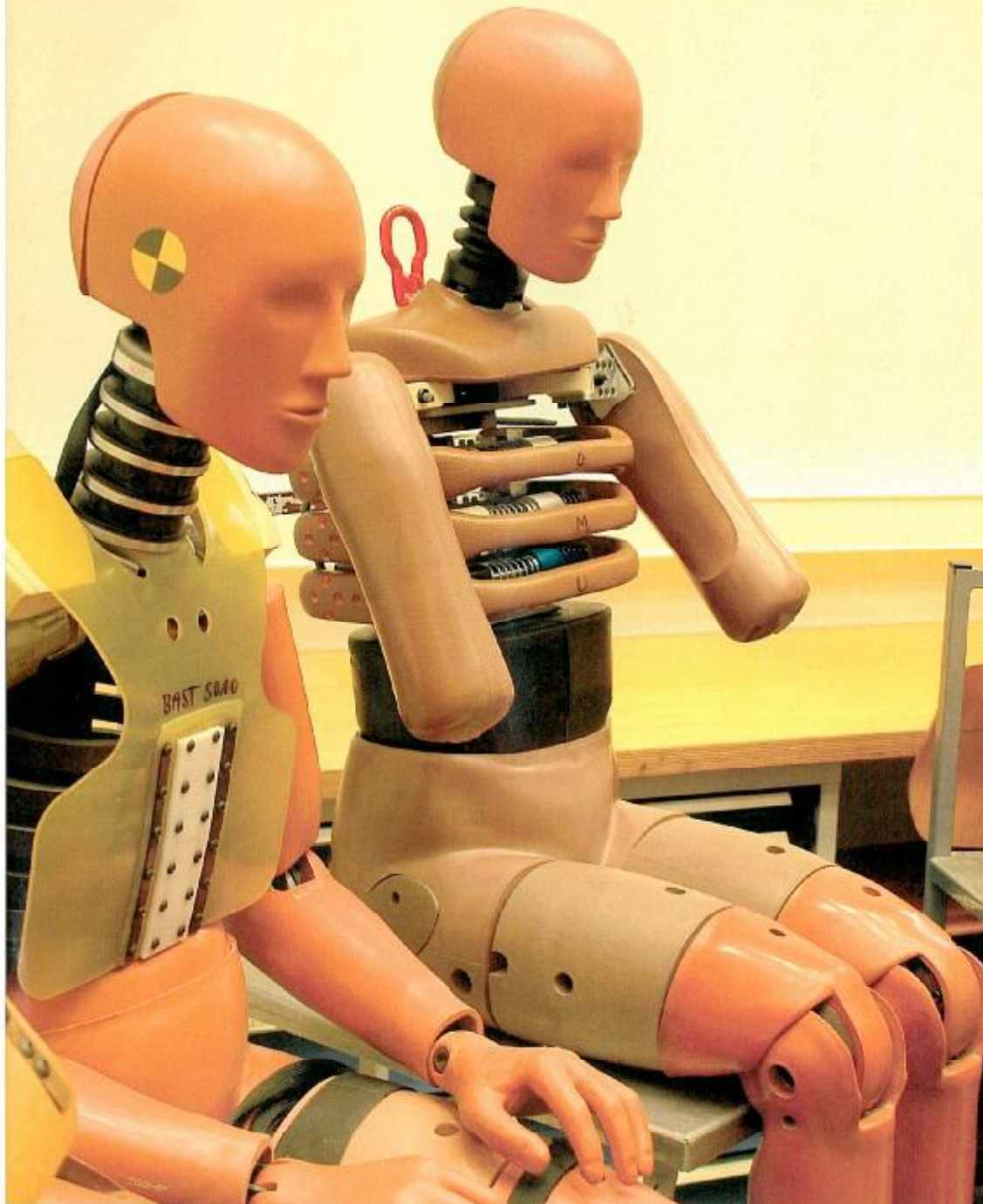


GL & Lev kontakt



DAS WIRTSCHAFTSMAGAZIN für den Rheinisch-Bergischen Kreis & Stadt Leverkusen



DIE bast - DER HEIMLICHE HIT IN BENSBERG

25 Jahre im Dienst der Verkehrssicherheit

BERGISCH GLADBACH

Der Stadtkämmerer macht deutlich: Es geht wieder aufwärts mit dem Haushalt

BURSCHEID

Nun wird es doch noch was mit dem ehemaligen Balkan-Express als Radfahrweg

KÜRTEN

Das erste Vereinsfest erlebte eine Premiere nach Maß und könnte Tradition werden

LEICHLINGEN

Die Kreissparkasse Köln kam wie eine gute Fee über die Vereine der Blütenstadt

ODENTHAL

Die moderne Gestaltung von Friedhöfen beschäftigt plötzlich die Kommunalpolitiker

OVERATH

Der Durchgangsverkehr wird durch die Lkw-Belastung immer mehr zu einem Dilemma

RÖSRATH

Das neue Freibad verschafft der Stadt Ansehen und einen unerwarteten Imagegewinn

WERMELSKIRCHEN

Der Gewerbehaupt UPA 1 füllt sich allmählich und zeigt die Leistungsfähigkeit der Stadt

LEVERKUSEN

Unternehmer-Reise nach China endete mit vielen neuen Kontakten äußerst positiv

+++ Infos +++ Seite 23 +++



Seit 25 Jahren Experte an der Nahtstelle von Betriebswirtschaft und Steuerrecht: Dipl. Kfm. Peter Servos aus Bergisch Gladbach

Begleiter. Prüfer. Ratgeber.

Kontinuität und Zielstrebigkeit sind die Eckpfeiler seiner Tätigkeit. Gerade einmal frisch zugelassen als Steuerberater, gründete Peter Servos 1983 die eigene Kanzlei in seiner Heimatstadt Bergisch Gladbach. Drei Jahre später erfolgte seine Bestellung zum Wirtschaftsprüfer, was den Gestaltungsspielraum beim Unternehmensausbau signifikant vergrößerte.

Zwei Seiten einer Medaille

Eine in Breite wie Tiefe entscheidende Stärkung erfuhr die Unternehmensstruktur durch die Gründung der Kanzlei Servos Winter & Partner GmbH sowie durch die enge Kooperation mit der Anwaltskanzlei Winter Jansen Lamsfuß. „Bei nahezu allen steuerlichen Vorgängen müssen neben den wirtschaftlichen auch rechtliche Aspekte berücksichtigt werden, daher ist diese Zusammenarbeit für uns sehr wertvoll“, unterstreicht Dipl. Kfm. Peter Servos. Insgesamt 17 Berufsträger und Mitarbeiter gehören zum Team der Servos Winter & Partner GmbH, der betriebswirtschaftlich orientierten Wirtschaftsprüfungs- und Steuerberatungsgesellschaft. Neben dem Stammsitz Bergisch Gladbach hat die Gesellschaft im Verlaufe der letzten Jahre Niederlassungen in Berlin, Köln und Rösrath eröffnet. Besondere Freude bereitet Peter Servos indes, dass sein Sohn Christian – seit einem Jahr ebenfalls bestellter Steuerberater – in das Unternehmen eingestiegen ist und ihm und seinem Team den Rücken stärkt.

Trendthema Unternehmensnachfolge, Altersvorsorge

Servos Winter & Partner bietet neben den klassischen Dienstleistungen wie FiBu, Lohn, Jahresabschlüssen und Steuererklärungen die betriebswirtschaftliche Beratung von kleinen und mittleren Unternehmen an. Hierbei bildet insbesondere das laufende Controlling der Unternehmenszahlen ein Schwerpunkt. Nur auf Basis aussagefähiger und aktueller Zahlen können unterneh-



Experten für Steuerberatung und Wirtschaftsprüfung: Christian Servos (l.) und Peter Servos (r.)

merische Entscheidungen getroffen und laufend die wirtschaftliche und finanzielle Situation des Unternehmens beobachtet werden. Ein weiterer Schwerpunkt bildet die vorausschauende Planung der Unternehmensnachfolge sowie ein Check-up ob die Altersvorsorge des Unternehmers gesichert ist. Dies erfordert oft eine individuelle Beratung in Fragen der Vermögensgestaltung.



Firmensitz in Bergisch Gladbach

SERVOS  WINTER
PARTNER

Wirtschaftsprüfungsgesellschaft · Steuerberatungsgesellschaft

Persönliche Beratung auf Augenhöhe

Die Mandanten der Servos Winter & Partner GmbH kommen aus nahezu allen Bereichen der gewerblichen Wirtschaft. Ebenso wie Handwerker, Freiberufler, Dienstleister und Steuerpflichtige mit Einkünften aus Kapitalvermögen oder Vermietung und Verpachtung. Sie alle schätzen die persönliche und umfassende Beratung, die das Kanzlei-Team zum Standard erhoben hat. Über Mandanten-Rundschreiben und die Homepage www.servos-winter.de informiert die Kanzlei ihre Mandantschaft regelmäßig über aktuelle Themen. „Durch aktives Qualitätsmanagement und permanente Weiterbildung sind wir in der Lage, allen neuen Herausforderungen offensiv entgegenzutreten,“ so Christian Servos. „Wie beispielsweise die ab 2009 eingeführte Abgeltungssteuer. Hier empfehlen wir bis Jahresende 2008 eine umfassende Überprüfung der gesamten Zinsanlagen, um ab 2009 eine steueroptimale Kapitalanlage zu gewährleisten.“

Neues GmbH-Recht wirft seine Schatten voraus

„Oder der Umgang mit dem voraussichtlich im Herbst 2008 in Kraft tretenden neuen GmbH-Recht,“ ergänzt Peter Servos, „bei dem geplant ist, GmbH-Gründungen bereits mit Euro 1,- vorzunehmen, wenn dies im Geschäftsverkehr deutlich gekennzeichnet wird. Diese Gesellschaft muss dann künftig die Gewinne der Gesellschaft so lange stehen lassen, bis das Stammkapital von Euro 25.000 erreicht ist. Eine persönliche und individuelle Beratung ist in jedem Fall empfehlenswert“

Servos, Winter & Partner GmbH

Odenthaler Straße 213-215
51467 Bergisch Gladbach
Telefon: 0 22 02 / 93 30 30

Niederlassung Rösrath
Hauptstraße 30
Telefon: 0 22 02 / 91 99 70
kanzlei@servos-winter.de
www.servos-winter.de